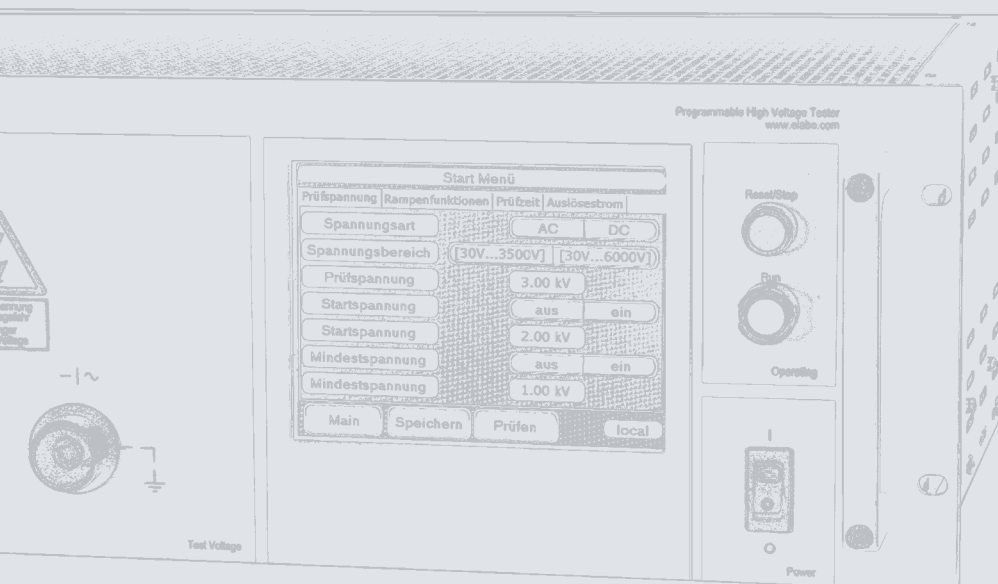




TestSysteme

Mess- und Prüfgeräte

- Schutzleiterwiderstandsmessung
- Isolationswiderstandsmessung
- Hochspannungsprüfung
- Ableitstrommessung
- Kombitester
- Zubehör



ELABO

euromicron Gruppe



■ Partnerschaft ohne Grenzen

Die seit der Unternehmensgründung im Jahr 1972 gesammelten Erfahrung haben uns zu dem gemacht, was wir heute sind - anerkannter Partner in der Industrie sowie von Prüf- und Zertifizierungsstellen für Sicherheits- und Funktionsprüfgeräte. Dieser Erfahrungsschatz ermöglicht es uns, vorauszudenken, um immer die für Sie perfekte Lösung für Ihre Anforderungen zu entwickeln.

■ Sicherheit im Betrieb

Sie sind als Hersteller verpflichtet, für die Sicherheit Ihrer Produkte zu sorgen. Und damit Mitarbeiter und Kunden zu schützen. Ob Hochspannung, Isolationswiderstand, Schutzleiter oder Ableitstrom: Wir bieten Ihnen die korrekte Durchführung aller erforderlichen Prüfaufgaben. Als Einzelgeräte, Kombiprüfgeräte, als Mobile oder als Bausteine in unseren automatisierten Systemen - auch mit Zubehör wie Prüfhäuben.



■ Modularität mit System

Einer der wesentlichen Vorteile unserer Prüfsysteme ist die flexible Kombinierbarkeit der Basisgeräte mit entsprechenden Erweiterungs- sowie Zubehörmodulen. Ein wirtschaftlicher Nutzen; und vor allem immer optimal auf Ihre Anforderungen und den jeweiligen Einsatzzweck zugeschnittene Prüfsysteme.

■ Intelligente überlegene Konzeption

Unsere Prüfgeräte zeichnen sich durch eine Vielzahl kleiner, aber konsequent durchdachter Details aus. Die Robustheit und Langlebigkeit stellen wir durch den Metallaufbau des Gehäuses sicher. Messabweichungen und Störempfindlichkeit vermeiden wir beispielsweise bei der Prüfgeräteserie HighPerformance durch den Einsatz von Lichtwellenleitern. Die Einbindung in Steuerungssysteme wird durch flexible Schnittstellen gewährleistet.



■ Geräteserie HighPerformance

Bedienerfreundlich und leistungsstark. Mit Touch-Panel, RS232C-, Ethernet- und USB-Schnittstellen sowie integriertem WindowsCE-Rechner® sind die Prüfgeräte kinderleicht zu bedienen. Zudem verfügen sie über einen zusätzlichen USB-Port zum Anschluss von Druckern, Tastaturen oder Speicherkarten. Alle Geräte sind auch ohne Bedienmodul erhältlich, z. B. für den Einsatz in automatischen Systemen.



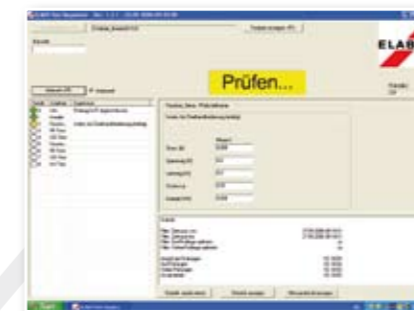
■ Geräteserie BestPerformance

Wirtschaftlich und bedienerfreundlich. Das Touch-Panel in schwarz-weißer Optik erleichtert die Bedienung der Prüfgeräte, die standardmässig mit Ethernet-Schnittstelle ausgerüstet sind (wahlweise mit RS232C bzw. USB). Alle Geräte sind auch ohne Bedienmodul erhältlich, z. B. für den Einsatz in automatischen Systemen.



■ Weitere Gerätetypen

Verschiedene Einzelprüfgeräte für die Qualitätssicherung runden das Lieferspektrum von Elabo ab. Ob zum manuellen Einsatz oder bei Nutzung der integrierten Digitalschnittstellen auch als Systembaustein - bei Elabo finden Sie für alle Anwendungen das passende Produkt. Robustheit gepaart mit hoher Messgenauigkeit - hierfür steht die Marke Elabo.

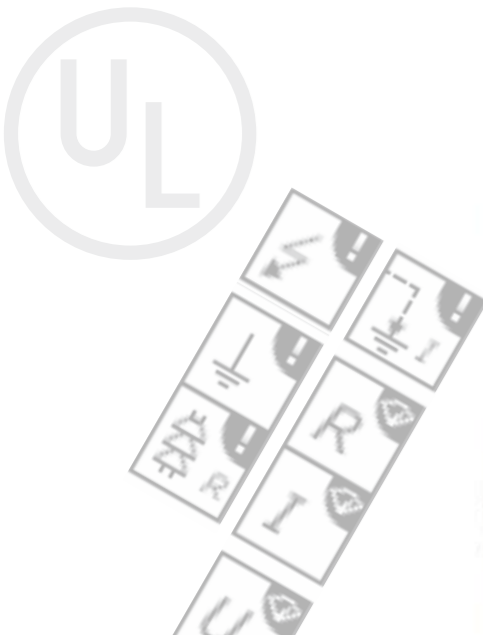


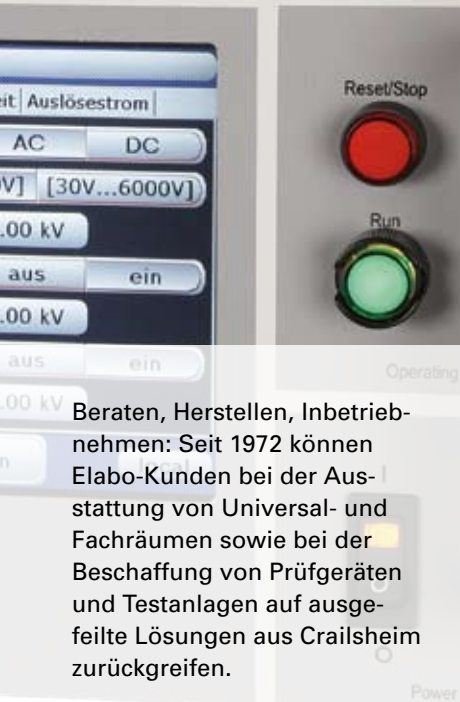
■ Leistungsfähige Softwarelösungen

Umfangreiche Softwarelösungen garantieren die Erfüllung der erforderlichen Prüfaufgaben. Durch das speziell entwickelte EHP-Control Softwarepaket können bereits in der Basisversion alle typischen Anwendungen abgedeckt werden; inklusive der Datenspeicherung und dem Ausdruck von Protokollen. Spezielle Anforderungen können durch zusätzliche Softwaremodule erfüllt werden. Wir entwickeln diese seit 1982 im eigenen Haus - zugeschnitten auf ihren Bedarf.

■ Service

Unsere Produkte halten höchsten Qualitätsanforderungen stand und dienen der Branche als Benchmark. Dennoch können im harten Betriebsalltag Störungen auftreten. Dann sind wir für Sie da, auch bei Ihnen vor Ort. In eiligen Fällen können Sie Ihr Gerät auch bei uns anliefern oder unseren Pool an Miet-/Leihgeräten in Anspruch nehmen. Die „Rückführbarkeit“ der Messwerte stellen wir durch unseren Kalibrierservice sicher.





Beraten, Herstellen, Inbetriebnehmen: Seit 1972 können Elabo-Kunden bei der Ausstattung von Universal- und Fachräumen sowie bei der Beschaffung von Prüfgeräten und Testanlagen auf ausgefeilte Lösungen aus Crailsheim zurückgreifen.

Know-How in der Elektrotechnik, der Mechanik und in vielen anderen Bereichen: So können Funktionen und Anwendungen bei Elabo kundenindividuell ausgestaltet und ausgeführt, sowie Serienprodukte mit einem sehr guten Preis-Leistungsverhältnis auf den Markt gebracht werden.

Qualität von Anfang an: Elabo-Produkte sind auf den jahrelangen Einsatz ausgerichtet. Mit Serviceleistungen wie der Normrückführung unterstützen wir unsere Kunden während des gesamten Lebenszykluses.



euromicron Gruppe

Elabo GmbH
ein Unternehmen
der euromicron Gruppe
Roßfelder Str. 56
D – 74564 Crailsheim
Tel.: +49 (0)7951-307-0
Fax: +49 (0)7951-307-66
info@elabo.de
www.elabo.de
www.elabo-testsysteme.de

Elabo AusbildungsSysteme

Tische, Aufbauten mit Stromversorgungen sowie Mess- und Prüfgeräte, Schränke und Stühle: Elabo bietet komplette Fachräume für Elektrotechnik, Mechatronik, IT und anverwandte Fächer.



Elabo LaborSysteme

In Forschung und Entwicklung sowie im Prototypenbau wird Elabo eingesetzt. Von Pneumatikmessgeräten über ESD-Tische bis hin zur Software für die Archivierung von Messergebnissen.



Elabo MontageSysteme

Profilsystem mit äußerst stabilen Füßen, Quertraversen, Rollenbänder: Elabo realisiert Arbeitsplätze für die manuelle und teilautomatisierte Produktion. Auch mit integrierten Prüfsystemen.



Elabo ProzessleitSysteme

In Rechenzentren, Sicherheitszentralen oder in der Energieversorgung – ob Konsolen mit Bedienelementen oder Großbildsysteme: Elabo plant und realisiert Räume für die Prozessüberwachung.



Elabo TestSysteme

Messen. Testen. Automatisieren. Elabo bildet Prüfsituationen für seine Kunden passgenau ab. Vom Hochspannungsprüfgerät bis hin zu hochkomplexen Testsystemen mit Wechseladaptern.



Elabo WerkstattSysteme

Von der Werkbank bis zum Dokumentationsprüfplatz: Elabo bildet die Aufgaben an die moderne Instandhaltung ab, vom „einfachen“ Tisch bis hin zur Software zur Messwertspeicherung.

